

DispoAkut Berlin Friedrichshain

Ein gemeinsames Projekt des Zi, des Vivantes Klinikums im Friedrichshain
und der Kassenärztlichen Vereinigung Berlin

2. SmED User-Conference 16.05.2024

Wer und warum?

Status quo

- Patient:innen nehmen auch zu Sprechstundenzeiten die Notaufnahmen der Krankenhäuser in Anspruch – z.B. weil die behandelnde Praxis nicht erreichbar ist, die Strukturen der ambulanten Versorgung nicht ausreichend bekannt sind oder es sich um einen subjektiven Notfall handelt.
- Auch wenn nach Manchester-Triage keine zeitnahe Behandlung erforderlich ist, verbleiben diese Patient:innen im Krankenhaus und werden dort behandelt.
- Etablierte klinische Triagesysteme geben keine Einschätzung ab, ob auch eine vertragsärztliche Versorgung ausreichend ist.
- **Die Ressourcen des Krankenhauses werden durch die Versorgung von ambulant behandelbaren Patient:innen zusätzlich belastet. Patient:innen warten unter Umständen etliche Stunden bis zur Behandlung.**



Abläufe in der Studie

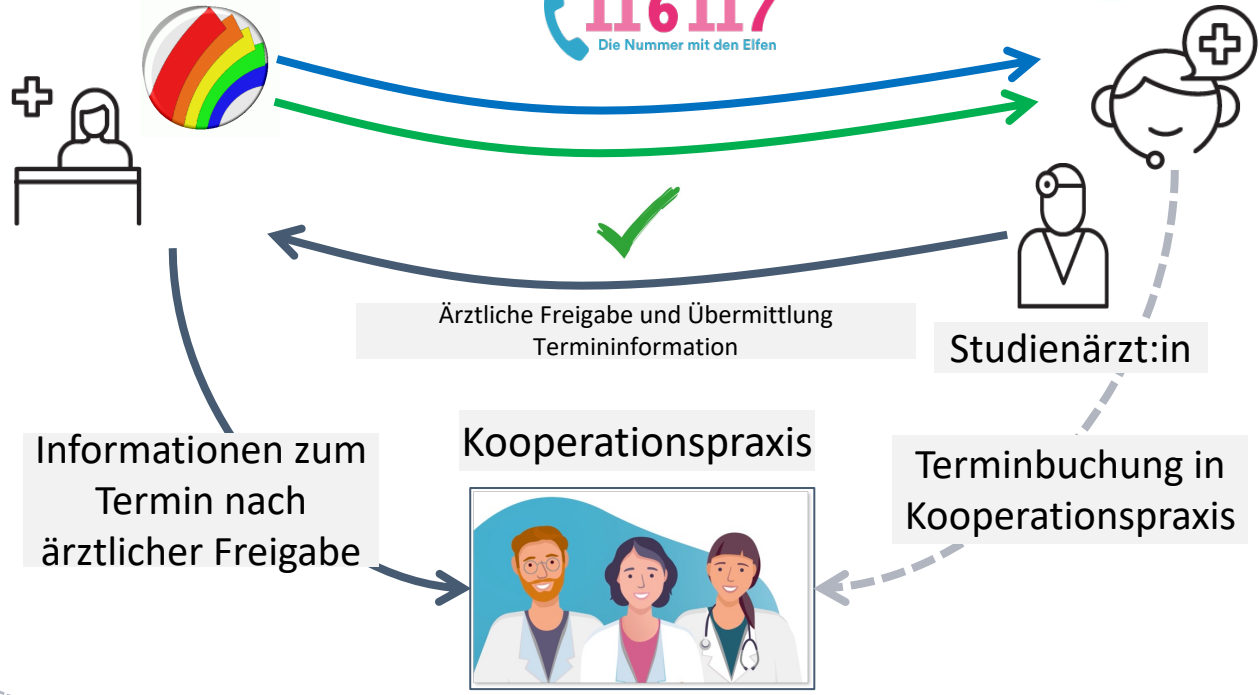
Vivantes

Manchester Triage

KV BERLIN
Kassenärztliche Vereinigung Berlin

SmED

Der Patientenservice
116117
Die Nummer mit den Elfen



Zentralinstitut
kassenärztliche
Versorgung
Zi

Evaluation: Machbarkeit, Sicherheit und Akzeptanz

DispoAkut



AUF EINEN BLICK

Laufzeit: 06.12.2023 - 05.06.2024

Rahmenbedingungen:

- Freiwillige Teilnahme an der Studie, sofern keine Ausschlussgründe vorliegen
- Telefonische SmED-Ersteinschätzung erfolgt durch die 116117 der KV Berlin
- Patient:innen mit SmED-Dringlichkeit „innerhalb von 24 St.“ oder später erhalten einen Akuttermin angeboten
- Telemed. Absicherung des ambulanten Versorgungsbedarfs durch Studienärzt:in der KV Berlin
- Nach ärztlicher Freigabe erhalten die Patient:innen die Termininformation und können das Krankenhaus verlassen

Kooperationspraxen: Praxen im Umkreis von 1km um das Krankenhaus

MTS-Kategorien



DRINGLICHKEITSSTUFEN IM MTS				
Ziffer	Name	Farbe	Max. Zeit	Kontrolleinschätzung spätestens nach
1	Sofort	Rot	0 Minuten	
2	Sehr dringend	Orange	10 Minuten	10 Minuten
3	Dringend	Gelb	30 Minuten	30 Minuten
4	Normal	Grün	90 Minuten	90 Minuten
5	Nicht dringend	Blau	120 Minuten	120 Minuten



Abläufe in der Studie

Vivantes

Manchester Triage

KV BERLIN
Kassenärztliche Vereinigung Berlin

SmED

Der Patientenservice
116117
Die Nummer mit den Elfen



Zentralinstitut
kassenärztliche
Versorgung
zi

Evaluation: Machbarkeit, Sicherheit und Akzeptanz

DispoAkut+



AUF EINEN BLICK

Zahlen und Fakten:

- Ausschlussquote ca. 55%
- Ablehnungsquote ca. 40%
- Vermittlungsquote ca. 5%

Erfahrungen und erstes Fazit

- **Komplexe Abläufe verschlanken**
 - SmED und die Terminbuchung sollten direkt im Krankenhaus durchgeführt werden
 - SmED als Medizinprodukt der Klasse IIb MDR ist in der Patientensteuerung der 116117 seit 2020 etabliert – auf einen Studienarzt zur Absicherung der Versorgungsentscheidung sollte verzichtet werden können
- **Terminnachfrage und Terminangebot in Einklang bringen**
 - Unerwartet niedrige Teilnahmequote durch besonderes Studiensetting
 - Unerwartet hohe Teilnahmebereitschaft der Arztpraxen im Umkreis des Krankenhauses
- **Zukunftsweisende Zusammenarbeit**
 - Konstruktive Projektzusammenarbeit auf fachlicher Ebene
 - Ambulanter und dem klinischer Bereich verfolgen grundsätzlich dieselben Ziele

Fazit: Eine Patientensteuerung aus dem Krankenhaus in die ambulante Versorgung kann funktionieren
– Steuerungspotentiale sind erkannt und müssen weiter genutzt werden!



Vielen Dank für Ihre Aufmerksamkeit

Robert Ellsall
Referent
stellv. Abteilungsleiter

Masurenallee 6A
14057 Berlin

Tel.: 030 / 31 003 - 977
E-Mail: Robert.Ellsall@kvberlin.de